

ORDINE DEGLI ARCHITETTI DI VERONA



BORGOAMOR

Ho esplorato Borgo Roma alla ricerca di un *genius loci*, ma percorrendo i suoi luoghi ricchi di una Storia fattasi quasi invisibile e ora popolati da 25000 storie individuali, percepivo un crescente senso di smarrimento.

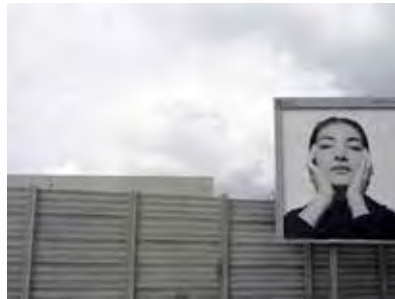
Non avevo previsto di incontrare la gente, tanto mi sembrava lontana. Procedevo quindi nel mio modo solipsistico, ma poi alcune persone mi hanno avvicinato offrendomi spontaneamente ricordi e stralci della loro vita, e mi è sembrato che il loro fosse un bisogno, quello di testimoniare presenza.

Sono rimasto affascinato da quei racconti: ne traspariva tutto il senso del loro vissuto e l'amore che si era necessariamente sedimentato in quei luoghi, ma anche il senso di spaesamento di fronte a un paesaggio dove non riuscivano più a riconoscersi. Così ho pensato ad immagini come finestre, varchi percorribili in due direzioni: verso la memoria e verso un altrove in via di "riqualificazione".

Paolo Parma, Giugno 2016



1552



1323



1334



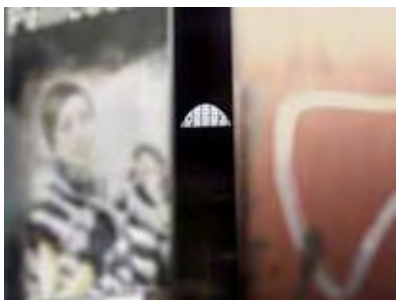
1325



1453



1455



1526



1482



1466

Giclée prints on cotton paper made by the author

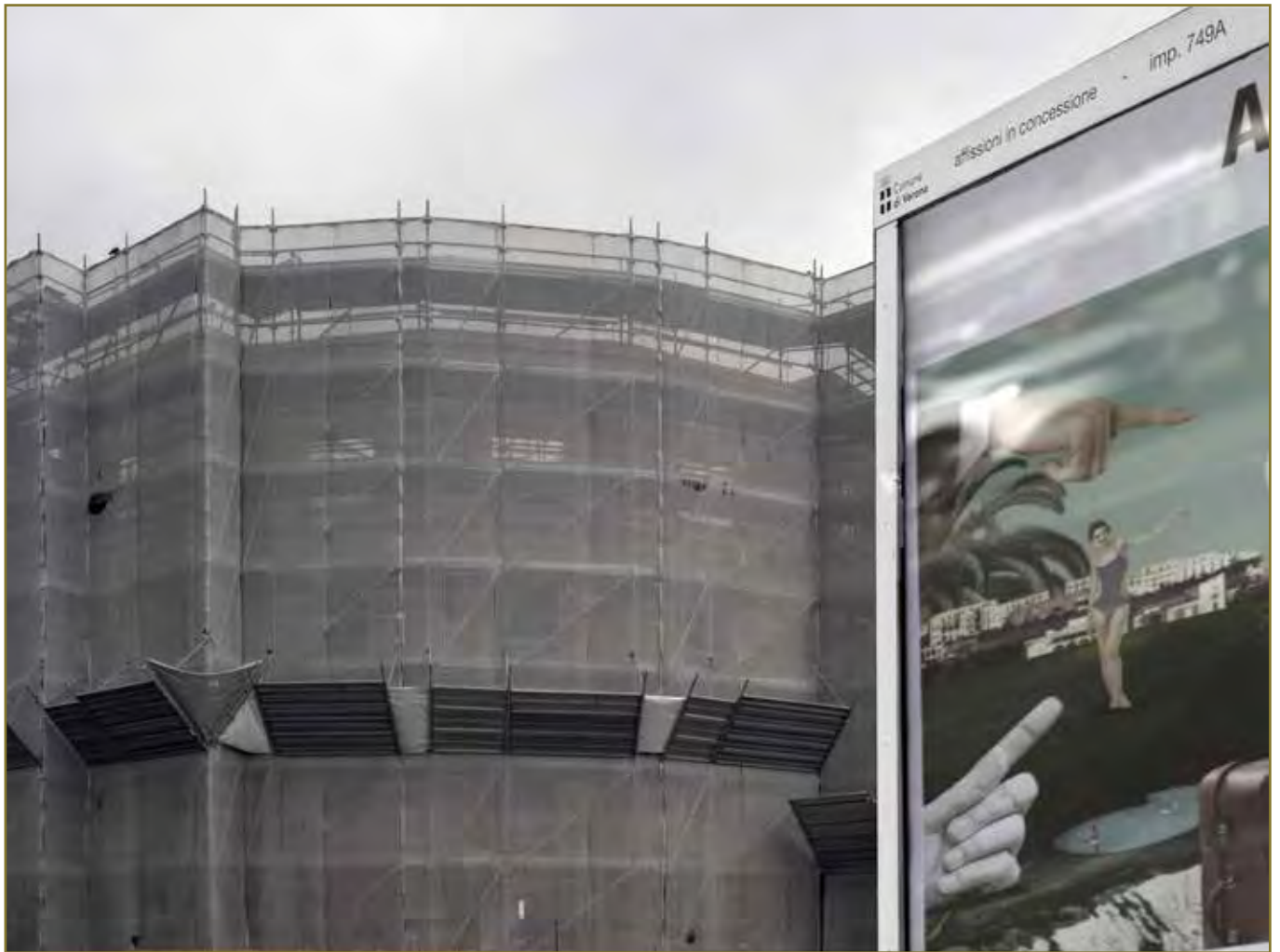
80 x 60 cm / 32.495 x 23.623 in, edition of 3 + 2 ap



title 1552- year 2016 - medium giclée print on cotton paper



title 1323 - year 2016 - medium giclée print on cotton paper



title 1334 - year 2016 - medium giclée print on cotton paper



title 1325 - year 2016 - medium giclée print on cotton paper



title 1453 - year 2016 - medium giclée print on cotton paper



title 1455 - year 2016 - medium giclée print on cotton paper



title 1526 0 - year 2016 - medium giclée print on cotton paper



title NNNN - year 2016 - medium giclée print on cotton paper



title 1466 - year 2016 - medium giclée print on cotton paper